

**Hinweis zur Größe des Designs**

Die kleinsten Linien und Details sollen nicht kleiner sein als der Abstand zwischen den vertikalen Linien im Modell links, damit das Design gut produziert werden kann.

Beispiel für kleinstmöglichen Text



**Farben**

Tragen Sie hier die gewünschten Farben ein. Sie können uns Pantonefarben, LAB-Farben, RGB-Farben oder CMYK Farben nennen.

Diese rechnen wir dann in Pantonefarben um und vergleichen die Pantonefarben mit den Garnen um die Farbe zu bestimmen.

Garnfarbkataloge online:  
<https://www.schlauesocke.de/farbkatalog/>

Es sind bis zu 6 Farben bei klassischen Socken und bis zu 5 Farben bei Sportsocken in einer Reihe möglich. Je nach Design sind, falls die Farben nur untereinander vorkommen, auch bis zu 10 Farben möglich.

Farbe 1	<input type="text"/>
Farbe 2	<input type="text"/>
Farbe 3	<input type="text"/>
Farbe 4	<input type="text"/>
Farbe 5	<input type="text"/>
Farbe 6	<input type="text"/>
Farbe Bund	<input type="text"/>
Farbe Zehen	<input type="text"/>
Farbe Ferse	<input type="text"/>

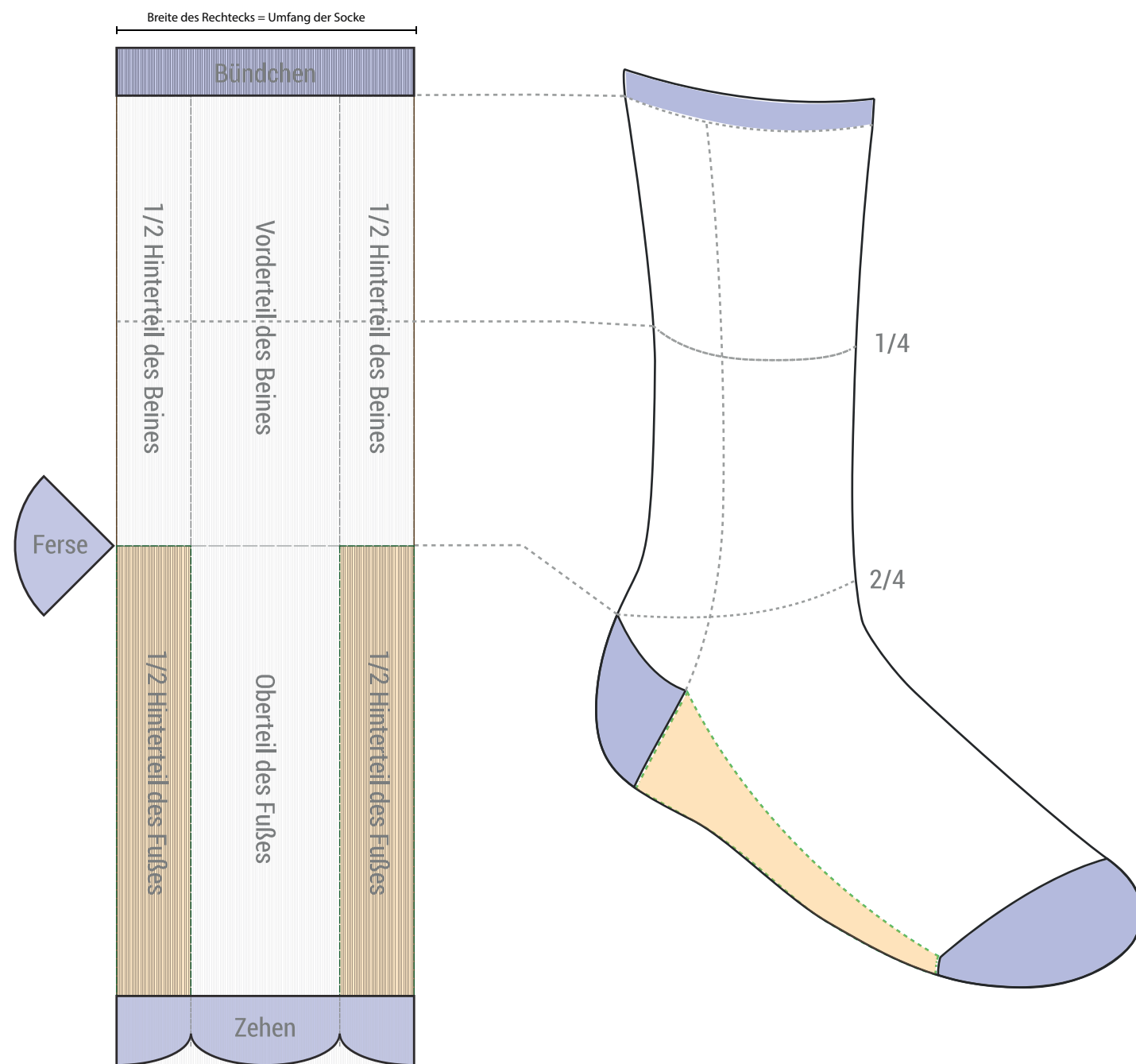
Graue senkrechte Linien zeigen die Mitte der Sockenseite.

Blaue Farbe zeigt Feld vom Bündchen, Ferse und Zehen der Socken. Zehen und Ferse muss einfarbig sein. Auf dem Bündchen können sich unkomplizierte Designs, Schriftzüge (beispielsweise Logo, Name, usw.) befinden.

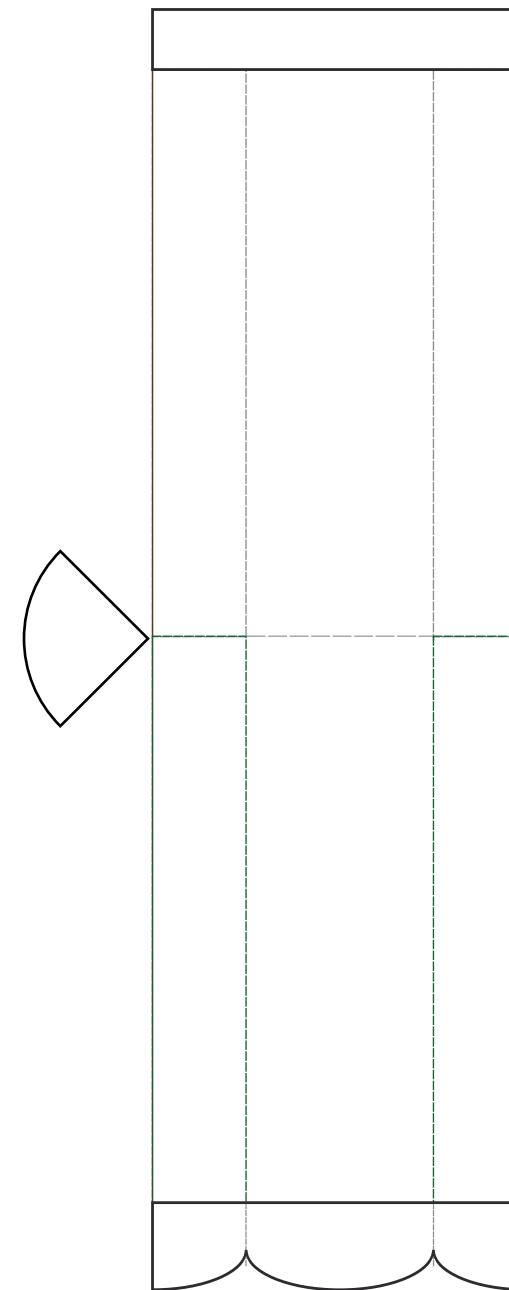
Gelbe Farbe kennzeichnet die unteren Seite der Socken. Auf diesem Feld können beliebige Designs, Schriftzüge, Logo

**Anforderungen an das Design**

Der Entwurf sollte möglichst als Vektorgrafik angelegt sein. Rasterbilder sind nicht empfehlenswert. PDF soll mit Ebenen ausgegeben werden. Bis zu 6 Farben können verwendet werden. Erstellen Sie nicht zu kleine Designs, Schriftzüge oder unregelmäßige Formen wie z.B. Sterne, da diese durch das Stricken stark deformiert und unlesbar werden.



Gestaltung hier anlegen



Hinweis zur Größe des Designs

Die kleinsten Linien und Details sollen nicht kleiner sein als der Abstand zwischen den vertikalen Linien im Modell links, damit das Design gut produziert werden kann.

Beispiel für kleinstmöglichen Text



Farben

Tragen Sie hier die gewünschten Farben ein. Sie können uns Pantonefarben, LAB-Farben, RGB-Farben oder CMYK Farben nennen.

Diese rechnen wir dann in Pantonefarben um und vergleichen die Pantonefarben mit den Garnen um die Farbe zu bestimmen.

Garnfarbkataloge online:  
<https://www.schlauesocke.de/farbkatalog/>

Es sind bis zu 6 Farben bei klassischen Socken und bis zu 5 Farben bei Sportsocken in einer Reihe möglich. Je nach Design sind, falls die Farben nur untereinander vorkommen, auch bis zu 10 Farben möglich.

Farbe 1	<input type="text"/>
Farbe 2	<input type="text"/>
Farbe 3	<input type="text"/>
Farbe 4	<input type="text"/>
Farbe 5	<input type="text"/>
Farbe 6	<input type="text"/>
Farbe Bund	<input type="text"/>
Farbe Zehen	<input type="text"/>
Farbe Ferse	<input type="text"/>

Graue senkrechte Linien zeigen die Mitte der Sockenseite.

Blaue Farbe zeigt Feld vom Bündchen, Ferse und Zehen der Socken. Zehen und Ferse muss einfarbig sein. Auf dem Bündchen können sich unkomplizierte Designs, Schriftzüge (beispielsweise Logo, Name, usw.) befinden.

Gelbe Farbe kennzeichnet die unteren Seite der Socken. Auf diesem Feld können beliebige Designs, Schriftzüge, Logo

Anforderungen an das Design

Der Entwurf sollte möglichst als Vektorgrafik angelegt sein. Rasterbilder sind nicht empfehlenswert. PDF soll mit Ebenen ausgegeben werden. Bis zu 6 Farben können verwendet werden. Erstellen Sie nicht zu kleine Designs, Schriftzüge oder unregelmäßige Formen wie z.B. Sterne, da diese durch das Stricken stark deformiert und unlesbar werden.